

# Leergang

## Samenwerken in de triple helix Regio Zwolle

*Voor medewerkers van provincies, gemeenten, werkgeversorganisaties en onderwijs- en onderzoeksinstellingen die zich willen doorontwikkelen tot netwerkprofessional in de triple helix, het samenwerkingsverband van Regio Zwolle!*

### Samenwerken

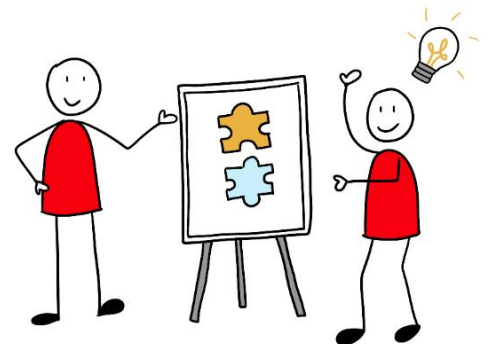
Samenwerken is een kunst. Zeker in regionaal verband en wanneer je maatschappelijke vraagstukken wilt oplossen. En wanneer er veel partijen zijn, met ieder eigen invalshoeken en belangen. Samenwerken gaat dan niet vanzelf. Deze leergang leert je wat het succes van een samenwerking bepaalt. Hoe je een samenwerking evalueert en welke instrumenten er zijn om de samenwerking beter te maken.

### Inkijk, intervisie en feedback

In deze leergang krijg je inkijk in de werelden van overheden, ondernemers, onderwijsinstellingen en belangenorganisaties. Het vertrekpunt is je eigen praktijk. Je brengt een eigen actuele casus in. Met je casus als referentiepunt leer je al doende om de opgedane inzichten toe te passen. Met je collega's die ook deelnemen, vorm je een leergroep voor intervisie en feedback.

### Een leergang op maat

Dit is de derde editie van Samenwerken in het samenwerkingsverband van Regio Zwolle. De supervisie berust bij een begeleidingsgroep met vertegenwoordigers van secretarissen, directies en medewerkers van de gemeenten van Regio Zwolle en van de provincie Overijssel, de samenwerkende onderwijsinstellingen en ondernemers uit Regio Zwolle.



### Voor wie?

- Medewerkers van provincies, gemeenten, werkgeversorganisaties en onderwijs- en onderzoeksinstellingen die zich willen doorontwikkelen tot netwerkprofessional in Regio Zwolle.
- Professionals van deze organisaties die werken aan inhoudelijke thema's en opgaven waarvoor samenwerking in regionaal verband noodzakelijk is. Bijvoorbeeld economie, Human Capital Agenda, sociaal domein, leefomgeving, bereikbaarheid, energie, gezondheid en veiligheid.
- Het werk- en denkniveau is tenminste hbo+ met enige jaren relevante werkervaring. Van de deelnemers wordt een actieve en gemotiveerde instelling verwacht, tijdens en tussen de lesdagen. Voor iedere lesdag is tenminste 8 uur nodig voor de uitwerking, intervisie en de voorbereiding voor de volgende dag.

## Doelen

- Inzicht in de relevante maatschappelijke en regionale ontwikkelingen.
- Vertrouwd met de zogeheten *mutual gains approach*, *strategisch omgevingsmanagement*, *joint fact finding*, lobby en samenwerkingsprocessen.
- Inzicht in relevante bestuurskundige kennis, governance-thema's, netwerken en ketensamenwerking.
- Kennis van het functioneren van de andere 'O's' in het samenwerkingsverband: hoe werken deze partners, hoe is hun organisatie ingericht; hoe werken zij (onderling) samen en waar vinden de interventies plaats?
- Kennis van elkaars samenwerkingswensen én expertise.
- Versterking van het eigen regionale netwerk.
- Inzicht over je eigen bijdrage, rol en persoonlijk netwerkleiderschap.

## Opzet

Deze leergang bestaat uit 12 dagdelen, verdeeld over 5 dagen. Voor de start krijg je een elektronische en telefonische intake met de kerndocent. De leergang bestaat uit bijdragen van vakdocenten van de *Erasmus Universiteit Rotterdam* en van *Common Eye*. Tussendoor ontvang je begeleiding in kleine leergroepen en/of individuele begeleiding, via ZOOM. Gastsprekers uit de regio: ondernemers, bestuurders en directeuren die samenwerken in Regio Zwolle, leveren een bijdrage vanuit deskundigheid en praktische ervaring.



## Kerndocenten

De leerprogramma's en begeleiding staan onder leiding van de kerndocenten Maarten Hageman en Corné Paris. Maarten Hageman is zelfstandig adviseur, docent samenwerken van de VNG en van de VU Law Academy én voormalig faculteitsdirecteur van Hogeschool Utrecht en secretaris van Regio Rivierenland. Corné Paris is zelfstandig adviseur en coach, voormalig strateeg bij de provincie Overijssel en partner bij Twynstra Gudde.

## Programma op hoofdlijnen

### Dag 1: Maandag 11 oktober

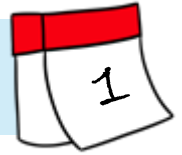
*Introductie en kennismaken, hele dag en diner pensant met gastsprekers*

- Samenwerken in Regio Zwolle.
- Samenwerken vanuit vraagstukken in een zogeheten triple helix.
- Voorkantsamenwerking.
- Delen van ervaringen van ondernemers, bestuurders en directies van Regio Zwolle.



## Dag 2: Maandag 1 november

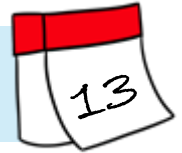
*De O van Overheid*



- Governance van samenwerken.
- Positie van regionale samenwerkingsverbanden.
- Netwerkleiderschap 1: Conditie voor samenwerken, kennis, vaardigheden en competenties.

## Dag 3: Maandag 13 december

*De O van Onderwijs*



- Samenwerken vanuit onderwijs- en kennisinstellingen.
- Kennisbijdrage: familiebedrijven in Regio Zwolle.
- Netwerkleiderschap 2: Strategisch Omgevingsmanagement (SOM) en Mutual Gains Support (MGS).

## Dag 4: Maandag 24 januari

*De O van ondernemen, middag en diner pensant met gastsprekers*



- Hoe werken ondernemers samen?
- Netwerkleiderschap 3: joint fact finding (JFF) en lobby.
- Delen van ervaringen van ondernemers Regio Zwolle.

## Maandag 14 februari

*Afsluitend leergesprek via Zoom*



- 20 minuten per deelnemer op basis van ingeleverde reflectie.
- Persoonlijke leergesprek met kerndocenten en leden van de begeleidingsgroep.

## Aanmelden

Wil je meer informatie? Dan kun je contact opnemen met Talentenregio via [miranda@talentenregio.nl](mailto:miranda@talentenregio.nl). Ben je zo enthousiast dat jij je gelijk wilt aanmelden? Bezoek dan de [kalender](#) van Talentenregio en klik op de aanmeldknop!

De groep bestaat uit minimaal 15 deelnemers en maximaal 18 deelnemers. De kosten voor deze leergang bedragen € 2000,- en zijn voor de trainingdagen, materiaal, lunch/diner en locatiekosten. Documentatie en achtergrondinformatie wordt voorafgaand aan iedere lesdag beschikbaar gesteld. Aanvullende mogelijkheden op aanvraag: een speciale editie van deze leergang voor managers, sessies voor het delen van *best practices* en ander maatwerk.

Heb jij je aangemeld, maar kun je onverwachts toch niet deelnemen? Neem dan zo snel mogelijk contact op met Talentenregio via [miranda@talentenregio.nl](mailto:miranda@talentenregio.nl). Dan kunnen we jouw plek weer beschikbaar stellen aan een andere deelnemer. Trainingen kunnen tot 15 werkdagen voor



aanvang kosteloos worden geannuleerd. Daarna worden de kosten die zijn gemaakt in rekening gebracht. Het is natuurlijk wel mogelijk om zelf een vervangende deelnemer te regelen.